

SEZIONE A-A - Scala 1:100
DETTAGLIO MURATURA ARMATA

MALTA PER CONSOLIDAMENTO MURATURE:

- Modulo elastico 18000 Mpa (28 gg);
- Resistenza alla compressione 40 MPa (28 gg);
- Resistenza a flessione 10 MPa (28 gg);
- Adesione al calcestruzzo 2,4 MPa (28 gg);
- Pull-out > 15 MPa (28 gg)

CALCESTRUZZO:

Cordoli fondazioni	R_{ck} (N/mm) ²	Aggregato (mm)	Classe di esposizione	Classe di consistenza	Copri ferro (mm)
Cordoli fondazioni	30	< 20	XC2	S5	25

Rapporto acqua cemento massimo: 0.60. È severamente vietata qualunque aggiunta d'acqua in cantiere. Tutte le caratteristiche sopra riportate devono essere riportate nella bolla di consegna della fornitura. Prima di ogni getto deve essere avvisata la D.L. strutturale. Eseguire i prelievi per i controlli di accettazione del conglomerato secondo la normativa vigente (NTC 08). In ogni caso, deve essere comunque prelevato ALMENO UN PROVINO PER OGNI GIORNO DI GETTO.

ACCIAIO Armatura: B450C

(controllato in stabilimento)

R_{yk} (N/mm) ²	σ_s^f (N/mm) ²	$(A_{s,pl})$
≥ 450	≥ 540	$\geq 7,5 \%$

Ogni fornitura deve essere marchiata secondo norma con il marchio depositato del Produttore e deve essere accompagnata da una copia conforme del relativo certificato, con data NON ANTERIORE a tre mesi, emesso dal Laboratorio Ufficiale incaricato del controllo in stabilimento.

ACCIAIO Costruzione: S275

Ogni fornitura deve essere marchiata secondo norma con il marchio depositato del Produttore e deve essere accompagnata da una copia conforme del relativo certificato, con data NON ANTERIORE a tre mesi, emesso dal Laboratorio Ufficiale incaricato del controllo in stabilimento.

Bulloneria: classe 8.8

Barre filettate: Barre filettate classe di resistenza 8.8

Inghissaggi: Inghissaggi mediante pasta chimica tipo Hilti Hi 500 o pari caratteristiche

Saldature: tutte le saldature dovranno esser effettuate su tutti i lati di contatto

Regione Piemonte
Comune di Pavarolo (To)

Ubicazione: Via Barbacana n. 2, Pavarolo (To)

Committente : Comune di Pavarolo

Oggetto: Progetto di adeguamento sismico dell'edificio che ospita la scuola materna statale
PROGETTO ESECUTIVO

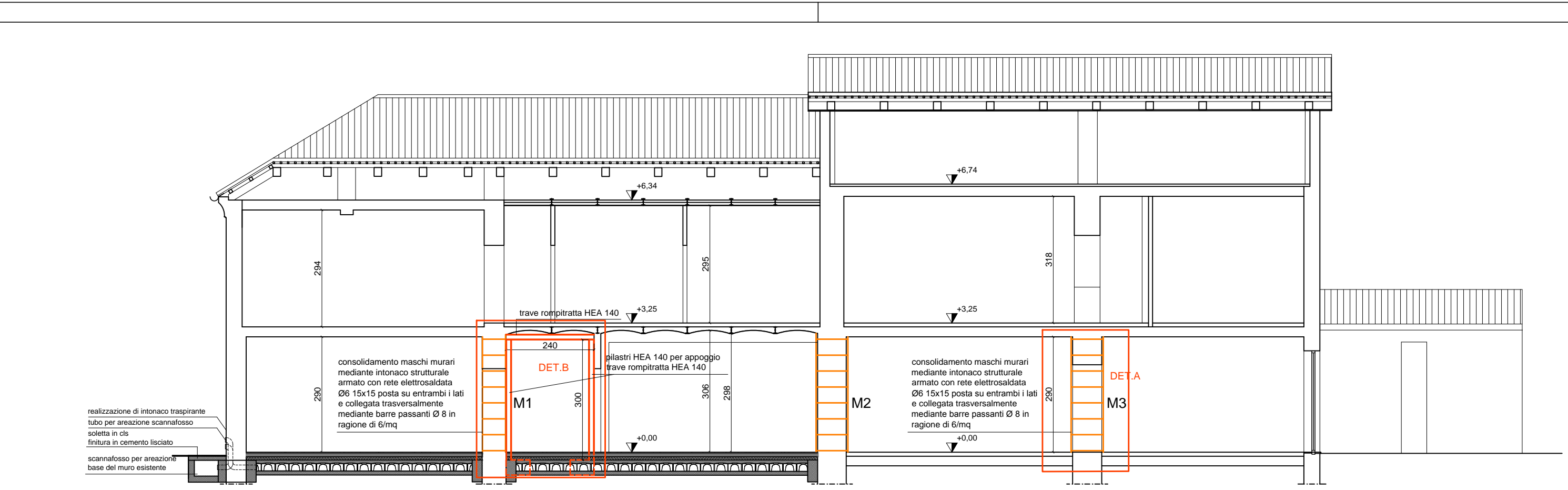
Tavola
02

Interventi strutturali
Dettagli rinforzo fondazioni e murature piano terreno

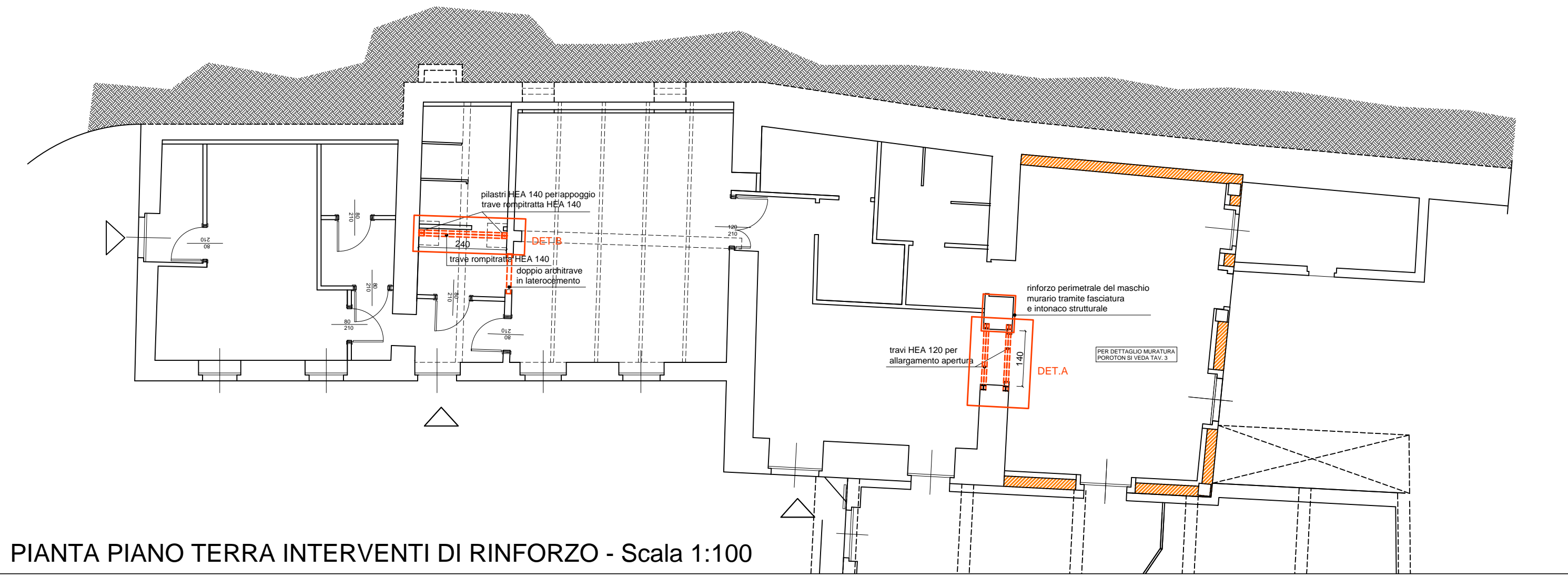
Data: 27 / 12 / 2018
REVISIONATO:
19 / 04 / 2019

Scala:
1:100
1:50 1:20

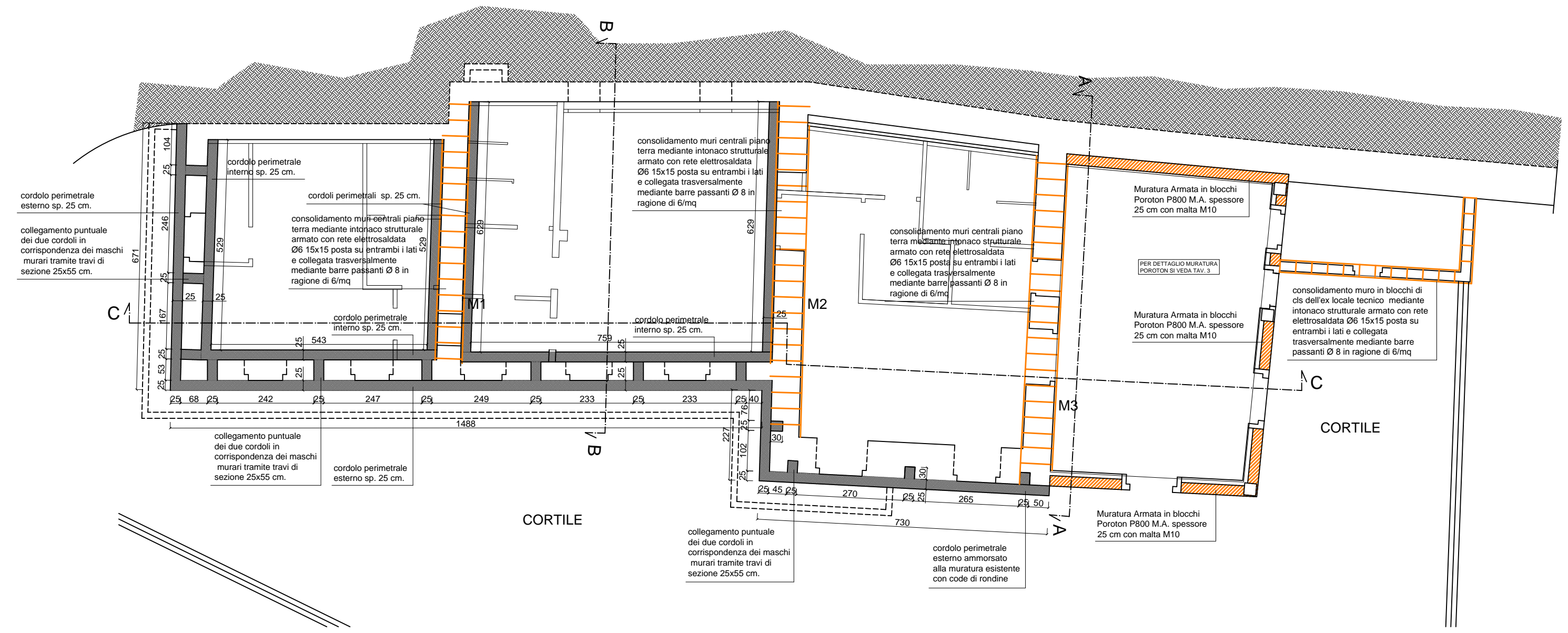
FMArchistudio engineering srl
Via Legnano, 13 - 10128 Torino



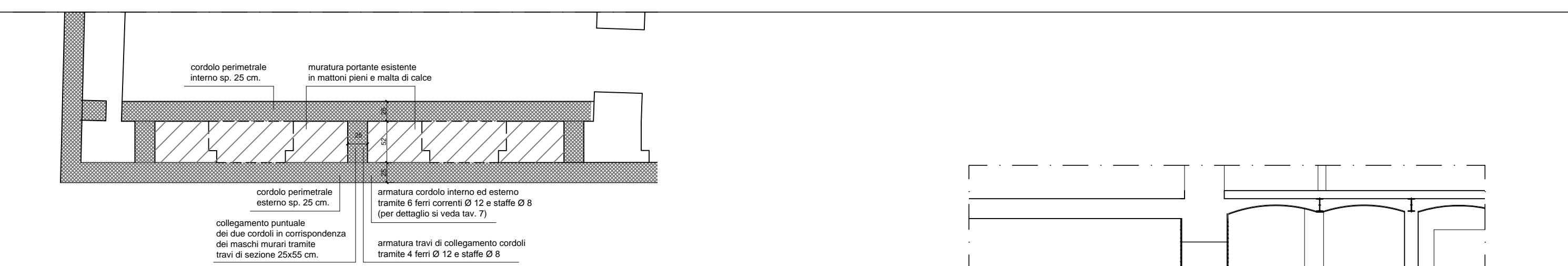
SEZIONE C:C INTERVENTI DI RINFORZO - Scala 1:100



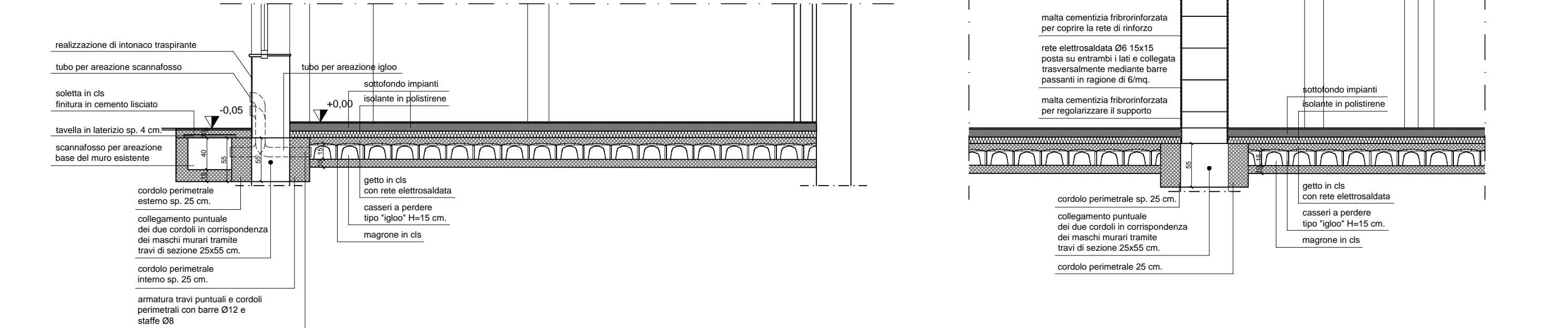
PIANTA PIANO TERRA INTERVENTI DI RINFORZO - Scala 1:100



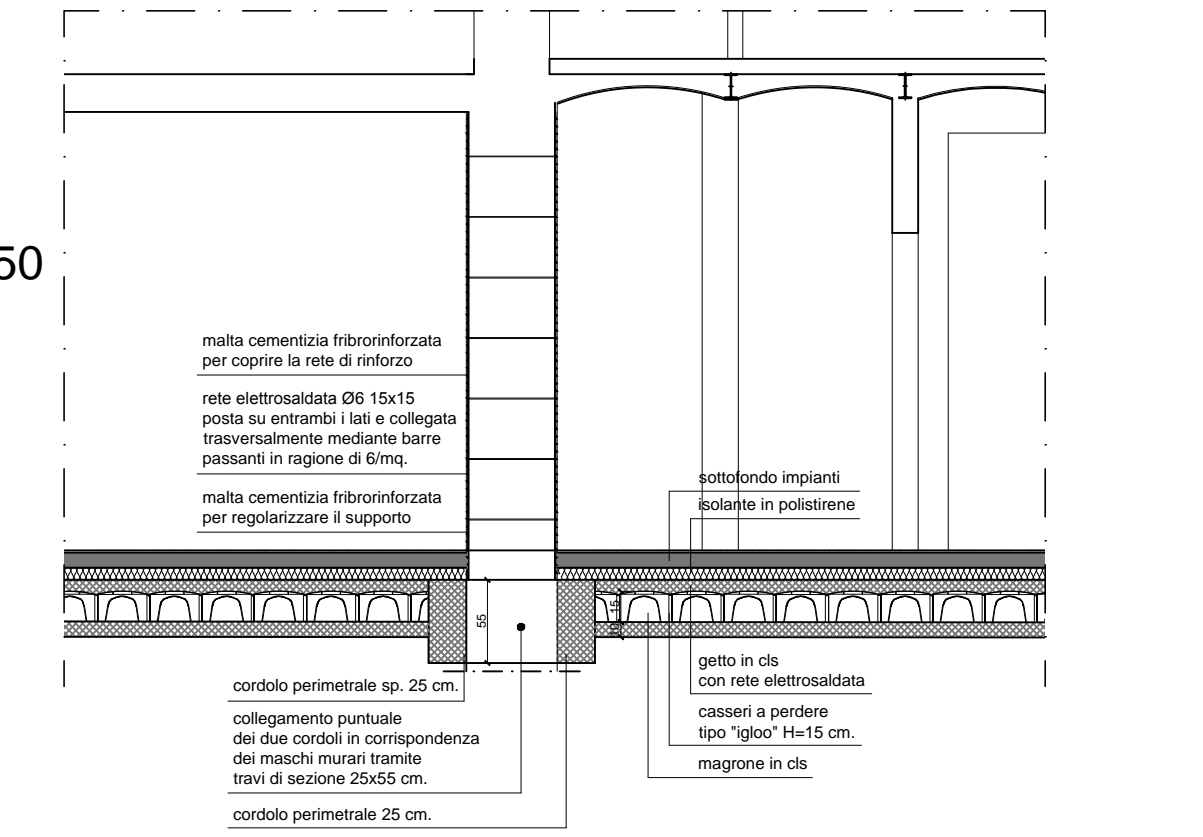
PIANTA RINFORZO FONDAZIONI MURO PERIMETRALE E CENTRALE- Scala 1:100



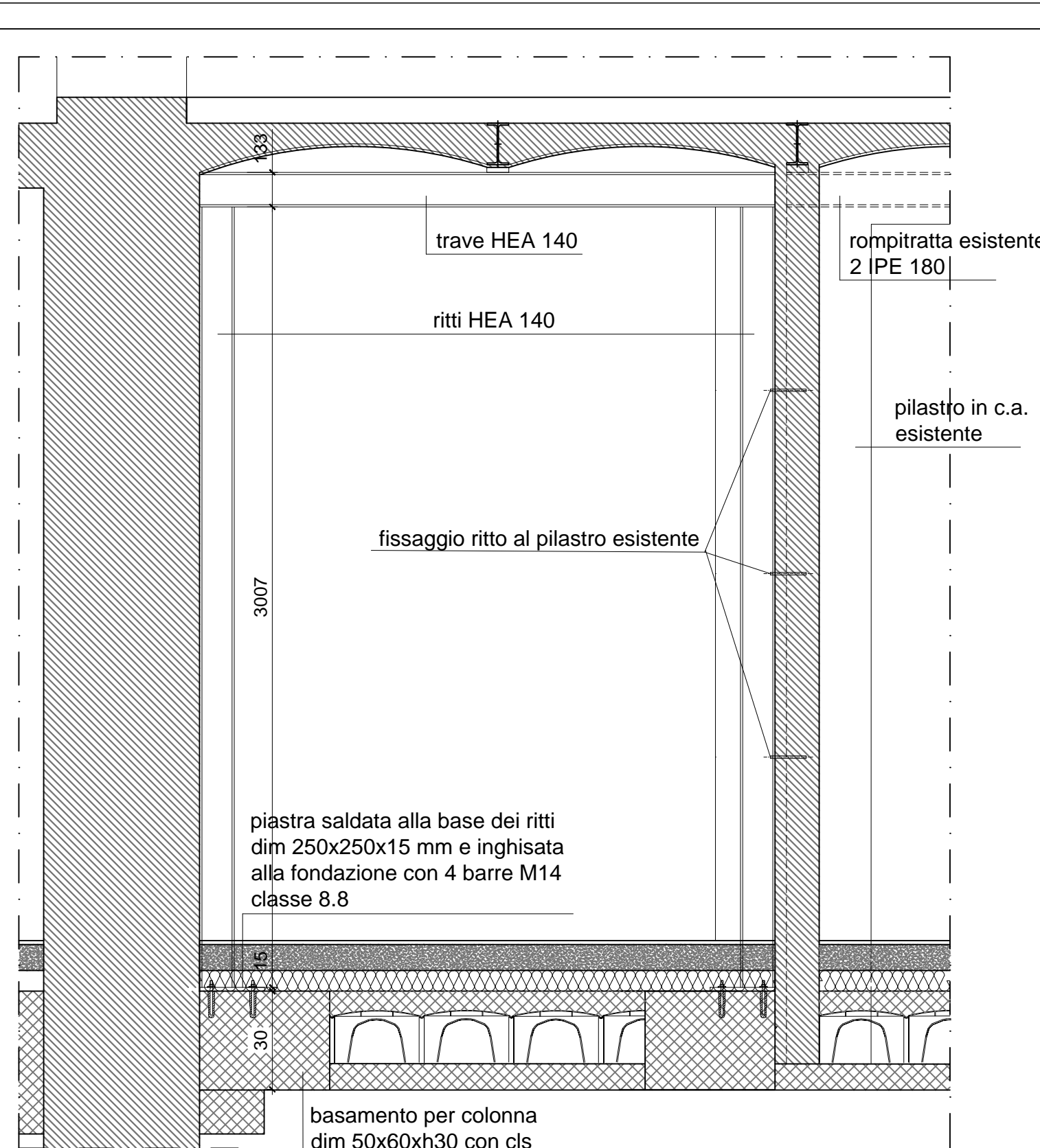
PIANTA - DETTAGLIO RINFORZO FONDAZIONI MURO PERIMETRALE - Scala 1:50



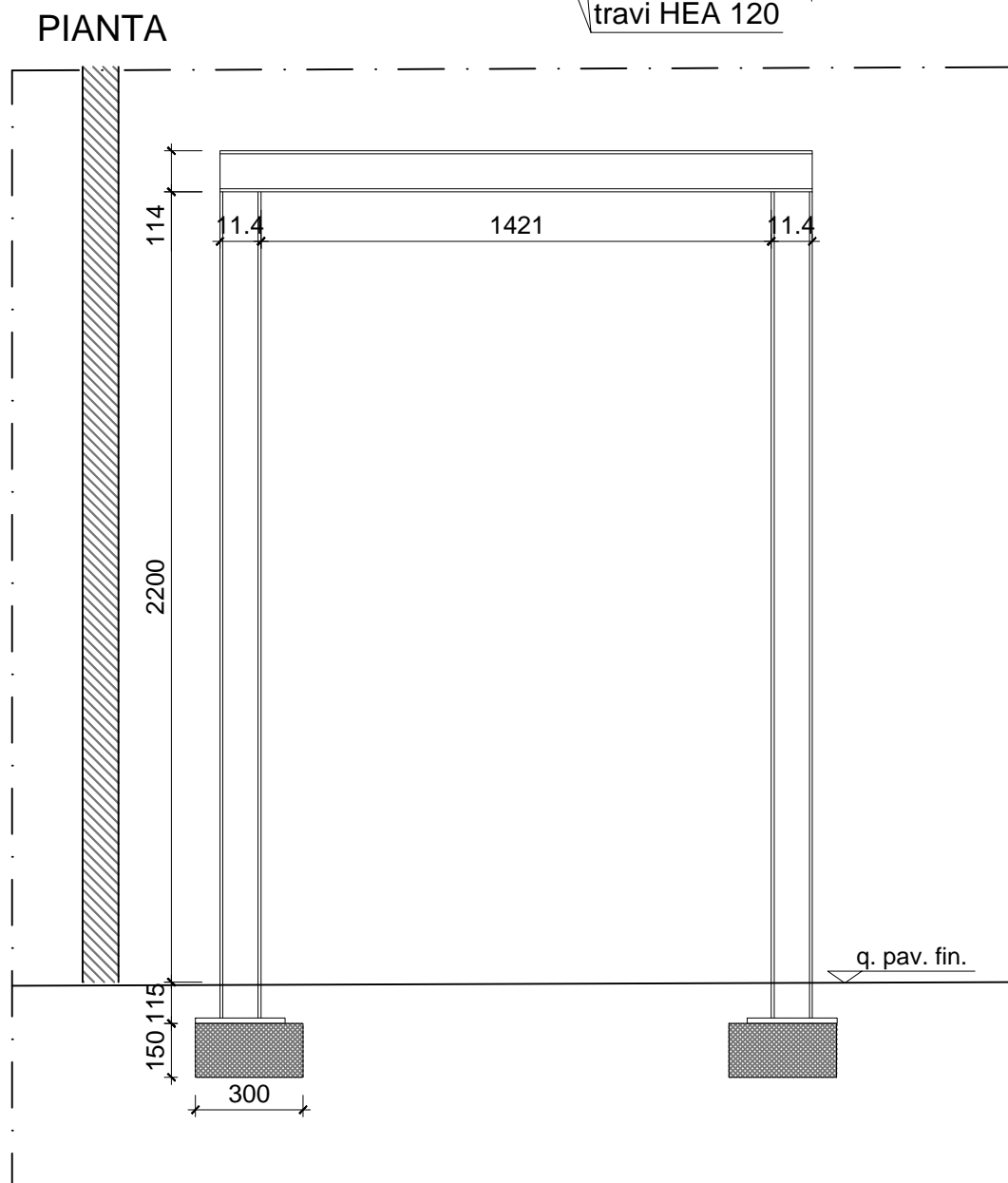
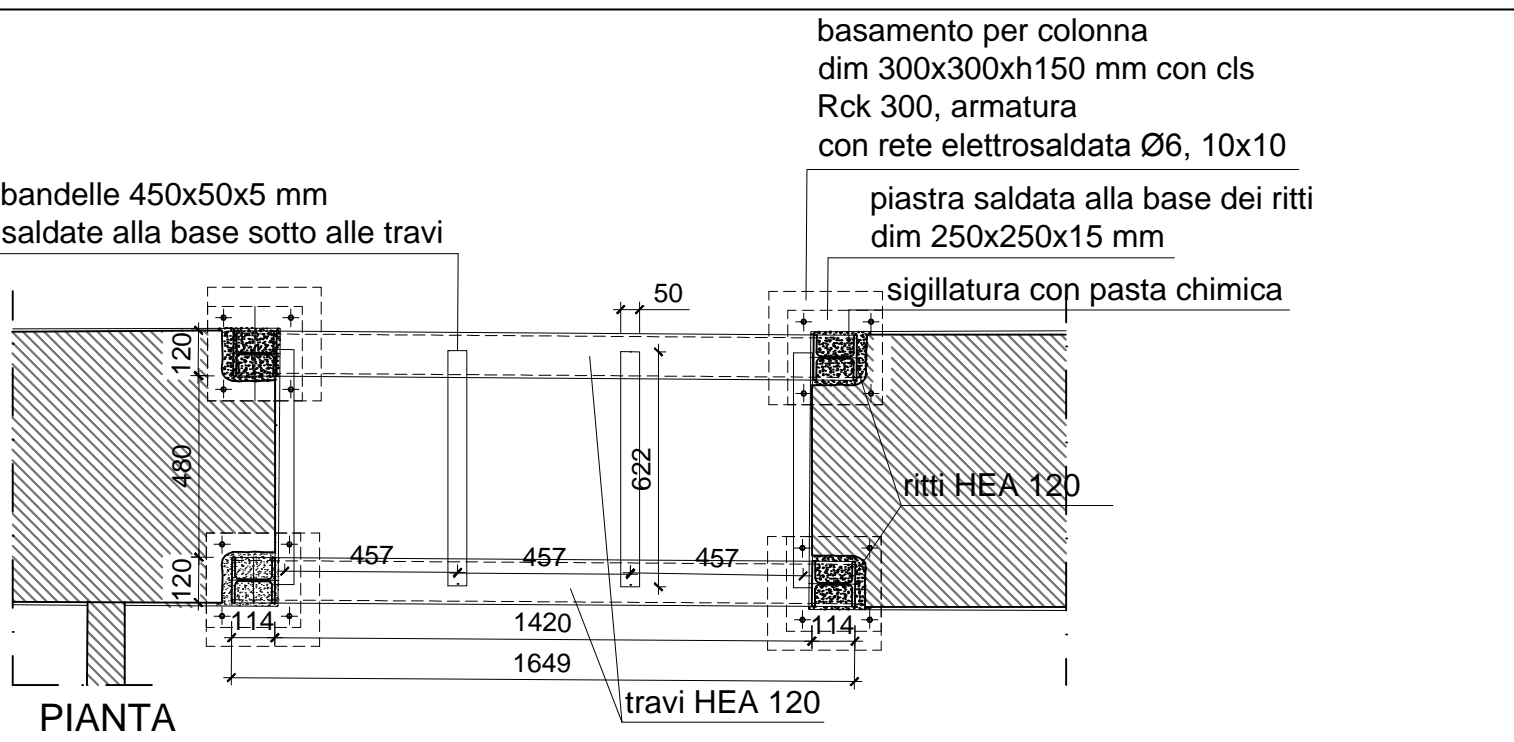
SEZIONE B:B -DETTAGLIO RINFORZO FONDAZIONI MURO PERIMETRALE
Scala 1:50



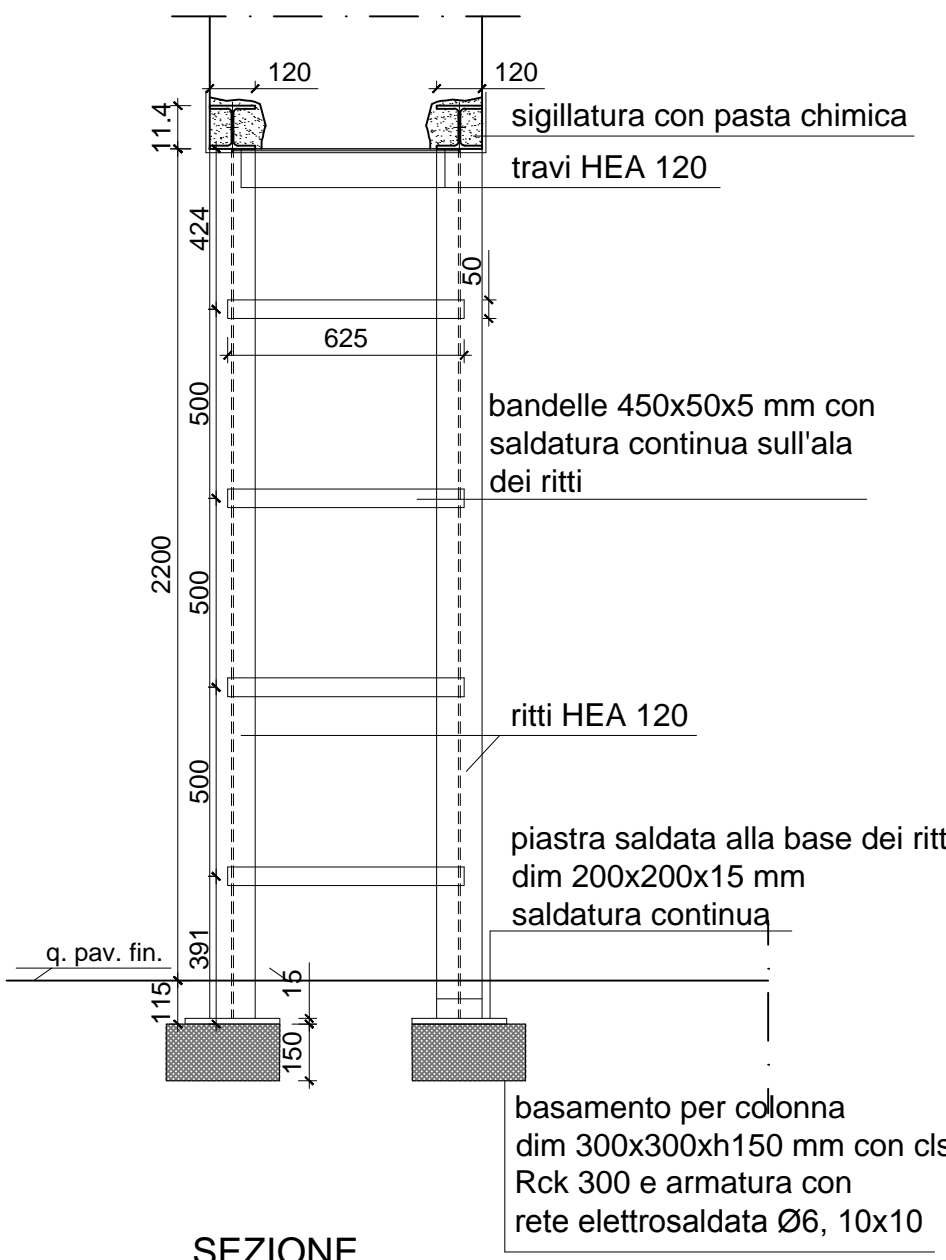
SEZIONE C:C -DETTAGLIO RINFORZO FONDAZIONI MURO CENTRALE - Scala 1:50



DETTAGLIO A RINFORZO
Scala 1:20



PROSPETTO
DETTAGLIO B RINFORZO
Scala 1:20



SEZIONE